

**FAQ No. 01988****MSI Win 7 Smart Tool**

影響機種：搭載第 6 代 Intel Core 處理器和晶片組 (Skylake) 的筆記型電腦

**Q:** 我該如何使用 MSI Win 7 Smart Tool ？

**A:** 在搭載第 6 代 Intel Core 處理器和晶片組 (Skylake) 的筆記型電腦上，您必須要在安裝過程中安裝 Intel RST 驅動程式和 xHCI (USB 3.0) 驅動程式，因為 Windows 7 的安裝程式中不包含這些驅動程式。

MSI Win7 Smart Tool 將會幫助您製作包含 Intel RST 驅動程式和 USB 3.0 驅動程式的 Windows 7 的安裝媒體，並且讓您可以從 USB 隨身碟或是光碟機進行安裝 Windows 7。

請參考下面的安裝步驟來了解如何使用 Win7 Smart Tool。您也可以觀看這個[教學影片](#)。（[Win7 Smart Tool 下載連結](#)）

使用前準備事項：

- 正版 Windows 7 Service Pack 1 64-bit 安裝檔案（需要能在 UEFI 模式下開機）
- Windows 系統與目標 USB 隨身碟需要至少 8GB 的可用空間

1. 在您的電腦上插入 USB 隨身碟。（因為此工具在製作過程中將會格式化 USB 隨身碟，請確認已備份 USB 隨身碟內的所有檔案。）

2. 開啟 Win7 Smart Tool，選擇含有 Windows 7 安裝檔案的資料夾或者光碟機。

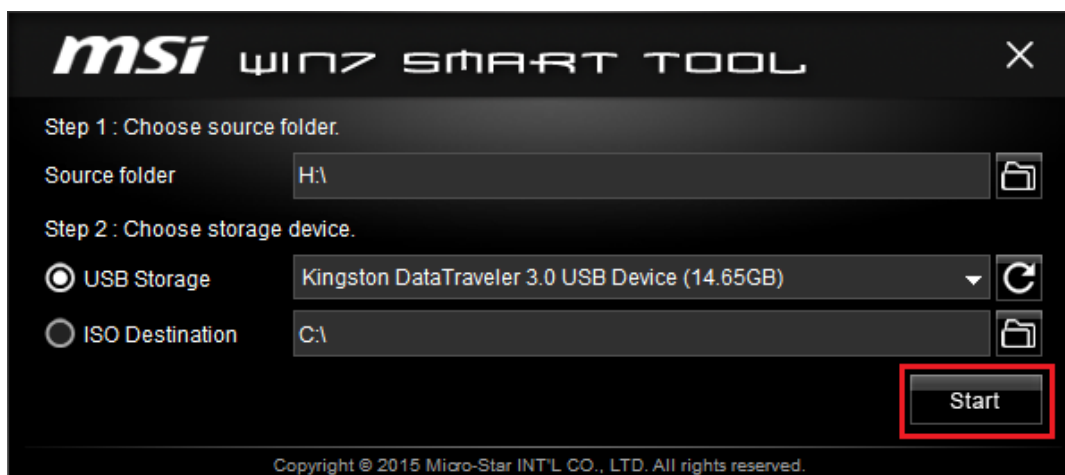


3. 選擇製作完成後的 Windows 7 安裝檔案儲存位置

- A. 選擇“USB 隨身碟”選項，然後點選  來指定 USB 隨身碟。
- B. 選擇“ISO 檔儲存位置”，然後點選  來指定 ISO 檔案要儲存的位置。



4. 點選“Start”來建立 Windows 7 安裝檔案，請耐心等待 10 到 15 分鐘。



5. 點選“OK”，您的 Windows 7 安裝媒體已經準備完成。

