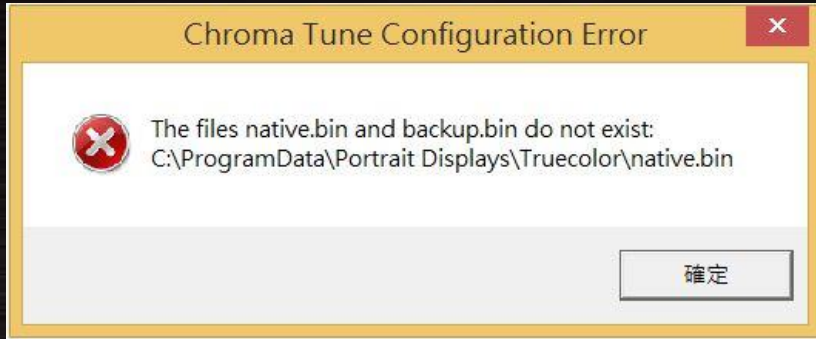


如何解決 MSI True Color 錯誤訊息？



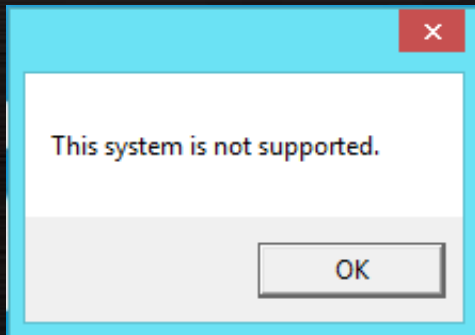
以下為安裝MSI True Color後可能發生的幾種錯誤訊息與解法。

錯誤訊息一：



解決方式：請從微星官方網站安裝最新版MSI True Color後即可正常使用。

錯誤訊息二：

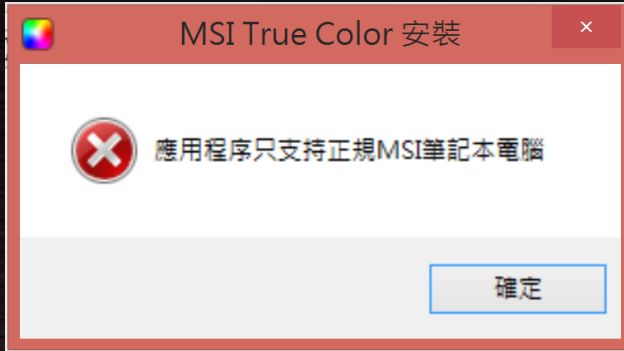


解決方式：請向微星客服確認您筆記型電腦的機種與面板是否支援MSI True Color。

如何解決 MSI True Color 錯誤訊息？



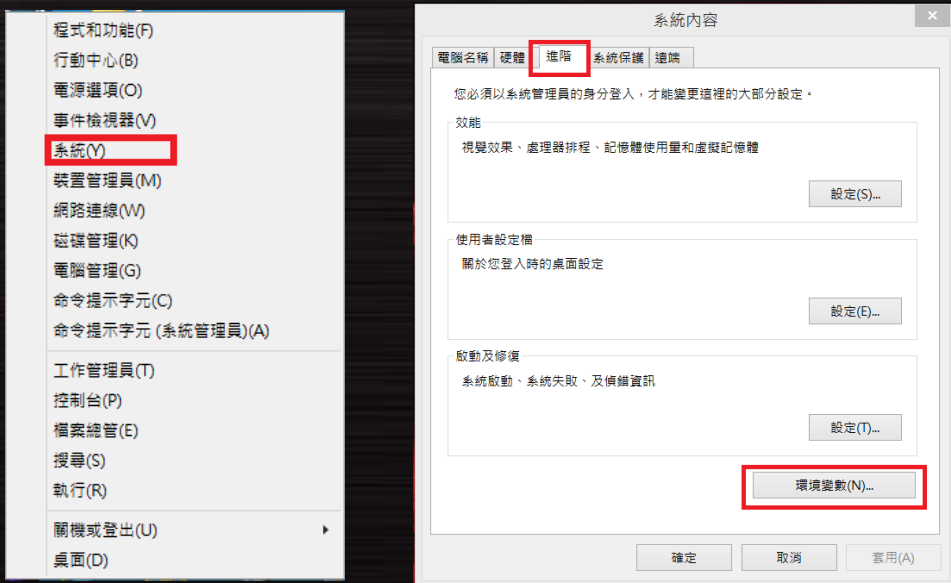
錯誤訊息三：



解決方式 1：更改環境變數。

步驟：

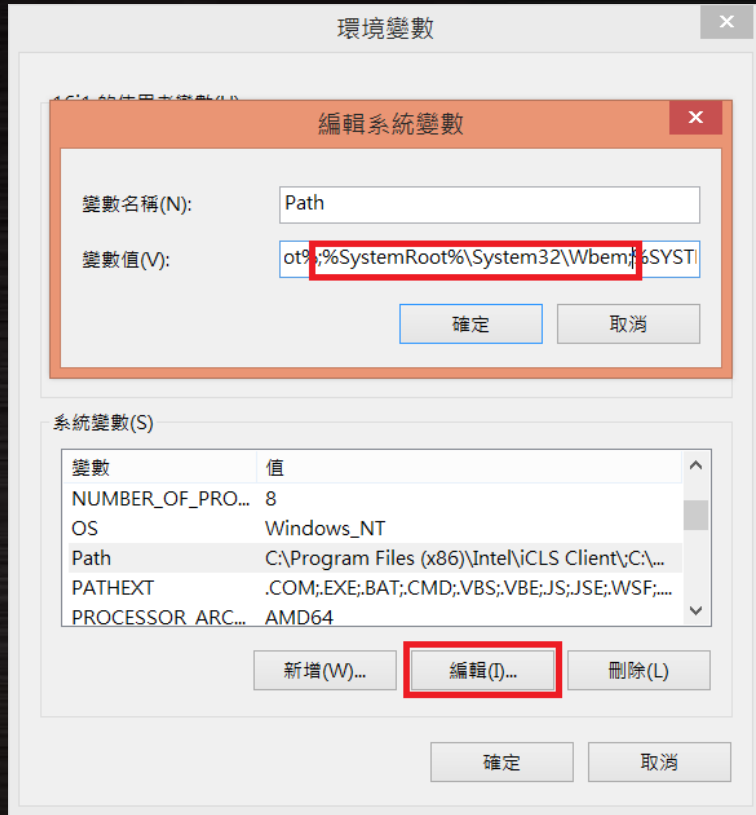
1. 進入“系統”>>“進階”>>“環境變數”。



如何解決 MSI True Color 錯誤訊息？



2. 選擇系統變數下的“編輯”。將 %SystemRoot%\System32\wbem 加到Path當中。



如何解決 MSI True Color 錯誤訊息？



解決方式 2：使用還原媒體還原系統或是筆電啟動後按下 F3 還原鍵做系統還原。

Windows 8.1 系統還原教學影片 >>

<https://www.youtube.com/watch?v=zDZAKvmoMcA&index=5&list=PLTPGJNsY3U4wiHm-QI989ved86Mq0Wi4o>